

# VIDA STONE

DEVELOPMENTS

**Hood 3 (30A/1)**

# TRUST STARTS LIFE





فيدا ستون للتطوير هي شركة رائدة في مجال العقارات والإنشاءات متخصصة في توفير العقارات السكنية والتجارية المتميزة. يركز نهجنا المبتكر على عرض الأراضي المميزة للبيع، وتمكين العملاء من تحقيق رؤيتهم الخاصة للتنمية.

# عن الشركة

# عن المشروع

مشروع حوض 3 قطعة رقم 30A/1 عبارة عن 4  
فدان مقسمة الي 24 قطعة داخل كمبوند

● يعتبر حوض 3 الحزام الأخضر واحدًا من أبرز المواقع السكنية الفاخرة التي تجمع بين الراحة والرفاهية. يتمتع هذا المشروع بموقع استراتيجي يتيح لك الوصول بسهولة إلى أهم المناطق الحيوية

● يقع الحوض في قلب الحزام الأخضر، مما يجعله مثاليًا لمن يبحثون عن الهدوء والخصوصية وسط طبيعة خلابة، بينما لا يبتعدون عن النشاطات الحيوية والمرافق الرئيسية.

● يمتاز حوض 3 الحزام الأخضر بكونه قريبًا من جميع المحاور الرئيسية، مما يوفر سهولة الوصول إلى الخدمات التجارية والتعليمية والصحية.

● إذا كنت تبحث عن حياة في منطقة فيلات فاخرة تجمع بين سحر الطبيعة وحيوية المدينة، فإن حوض 3 الحزام الأخضر هو الخيار المثالي الذي يوفر لك الرفاهية والراحة في آن واحد.



دقيقة  
محور روض الفرج



دقيقة  
محور الضبعة



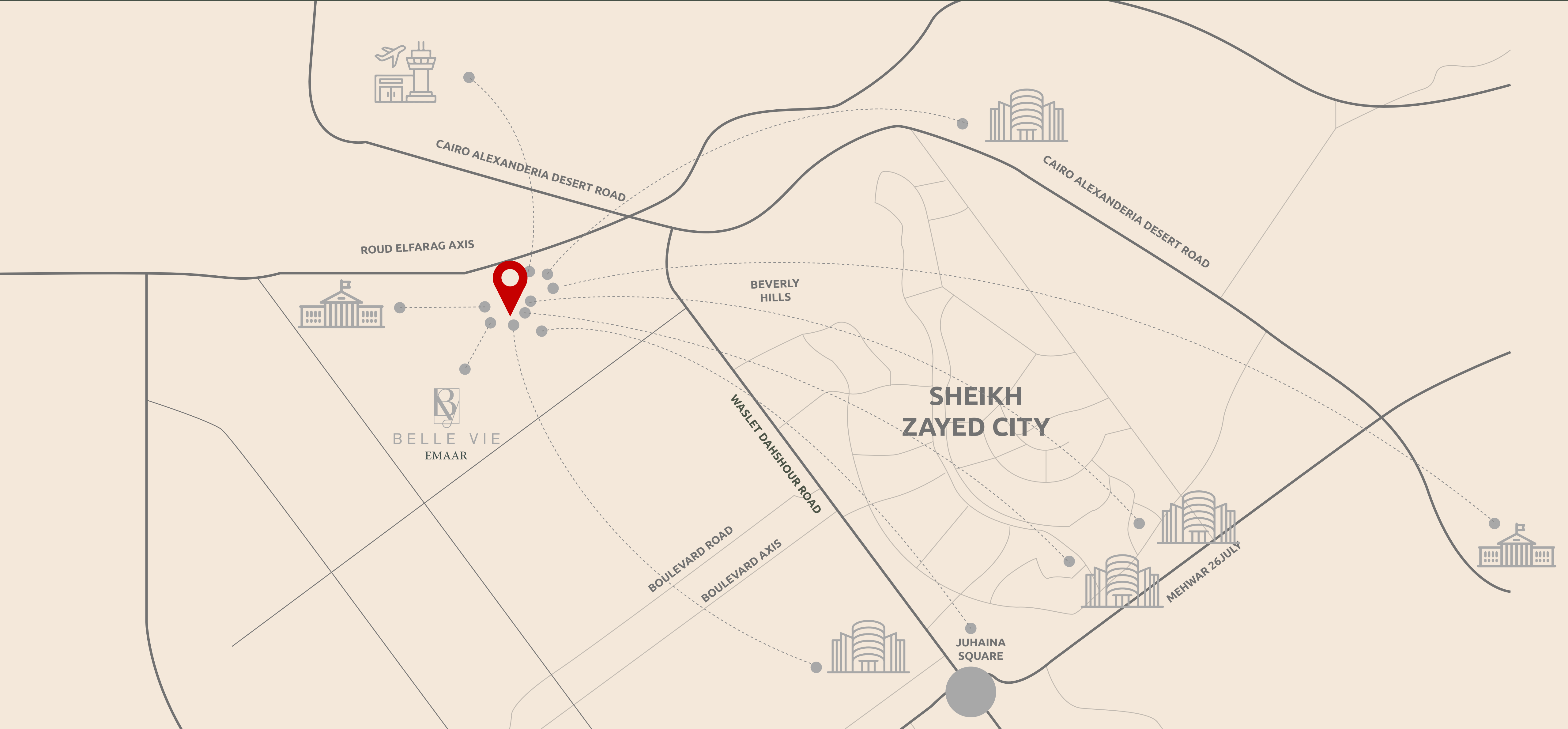
10 دقائق  
محور 26 يوليو



5 دقائق  
طريق القاهرة - الإسكندرية الصحراوي



دقيقتين  
وصلة دهشور



دقيقة

BELLE VIE EMAAR



10 دقائق  
ميدان جهينة



20 دقيقة  
المتحف المصري  
الكبير



10 دقائق  
داندي مول



10 دقائق  
أركان بلازا



15 دقيقة  
هايبر وان



دقيقة  
الجامعة البريطانية



5 دقائق  
مطار سفنكس



10 دقائق  
مول العرب

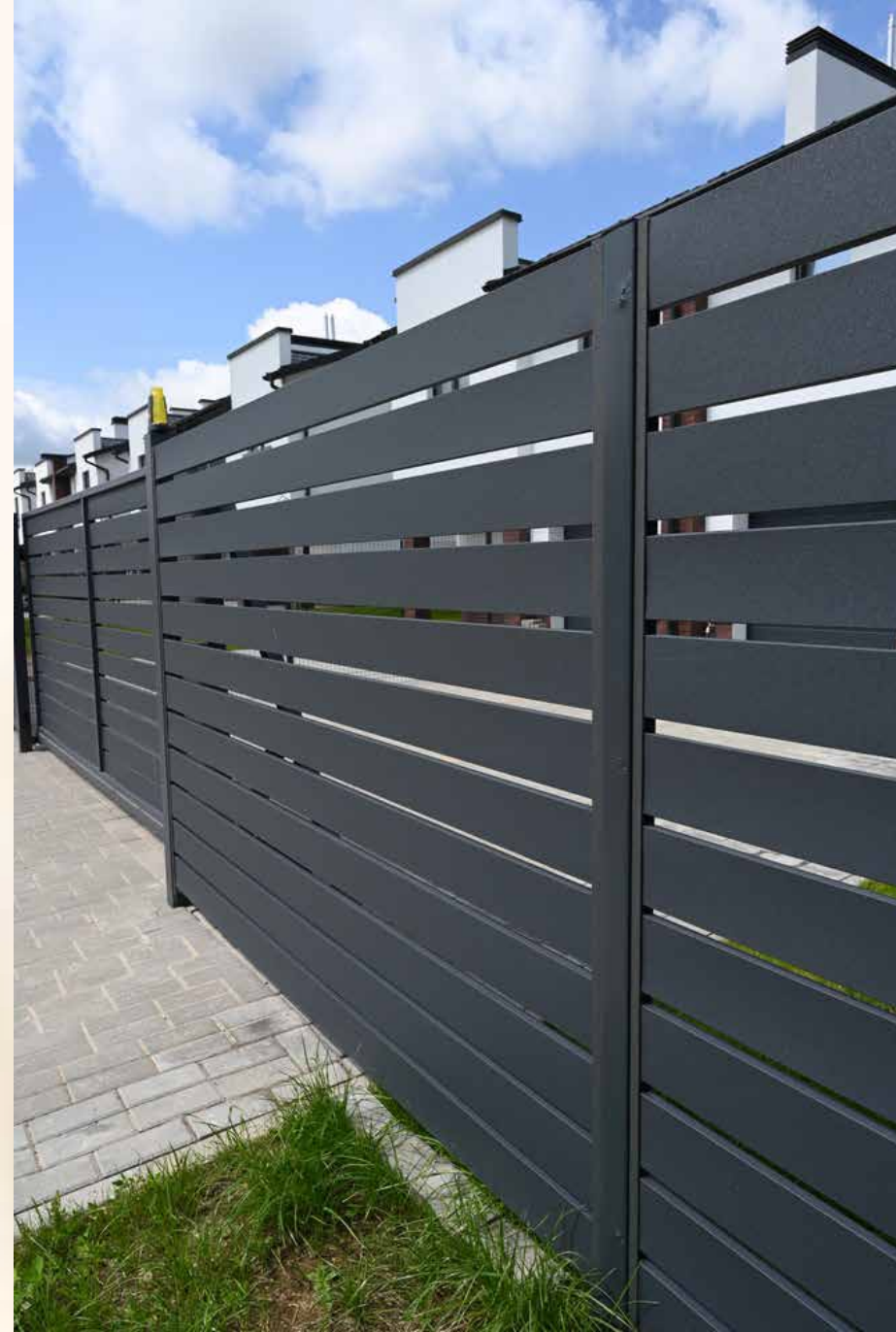


خصوصية



PRIVACY

بوابات



GATES

مساحات خضراء



LANDSCAPE

أمن



SECURITY

مميزات المشروع

# SECURITY

## الأمن



أنظمة مراقبة متطورة وكاميرات عالية الجودة تغطي جميع المناطق.  
حراسة مدربة وفرق أمنية محترفة تعمل على مدار 24/7.

# Landscape

## مساحات خضراء



المساحات الخضراء لدينا ليست مجرد مناظر جميلة؛ بل هي مكان للاسترخاء، والتنفس بعمق، والاستمتاع بالطبيعة.

صُممت بعناية لتكون ملاذًا مثاليًا بعيدًا عن صخب المدينة، مع ممرات مشاة مريحة وحدائق منظمة تمنحك إحساسًا دائمًا بالهدوء والانسجام.

# GATES

## البوابات



بوابات آمنة وتصميم عصري  
تمثل بوابات الكمبوند الخطوة الأولى نحو حياتك المليئة  
بالراحة والأمان.  
صُممت لتوفير أقصى درجات الخصوصية مع أنظمة دخول  
متطورة ومراقبة مستمرة على مدار الساعة.

# PRIVACY

## الخصوصية



"تصميم الوحدات السكنية في الكمبوند يعكس اهتمامنا بالخصوصية والراحة. تم تخطيط المسافات بين الفيلات بعناية لضمان عدم وجود رؤية مباشرة على الجيران، مما يمنحك أعلى درجات الخصوصية.

# الرسم التخطيطي





الرسم التخطيطي















**A** نموذج

8 11  
9 12  
10 13

---

**B** نموذج

1 7  
2 15  
3 16  
4 17  
5 18  
6 19

---

**C** نموذج

20 21  
22 23

---

**D** نموذج

14 24



# A نموذج

## Basement



297m	مساحة الارض
89m	مساحة بصمة الدور
302.5m	المساحة الكلية للفيللا



# A نموذج

## Ground

297m	مساحة الارض
89m	مساحة بصمة الدور
302.5m	المساحة الكلية للفيلا

# A نموذج

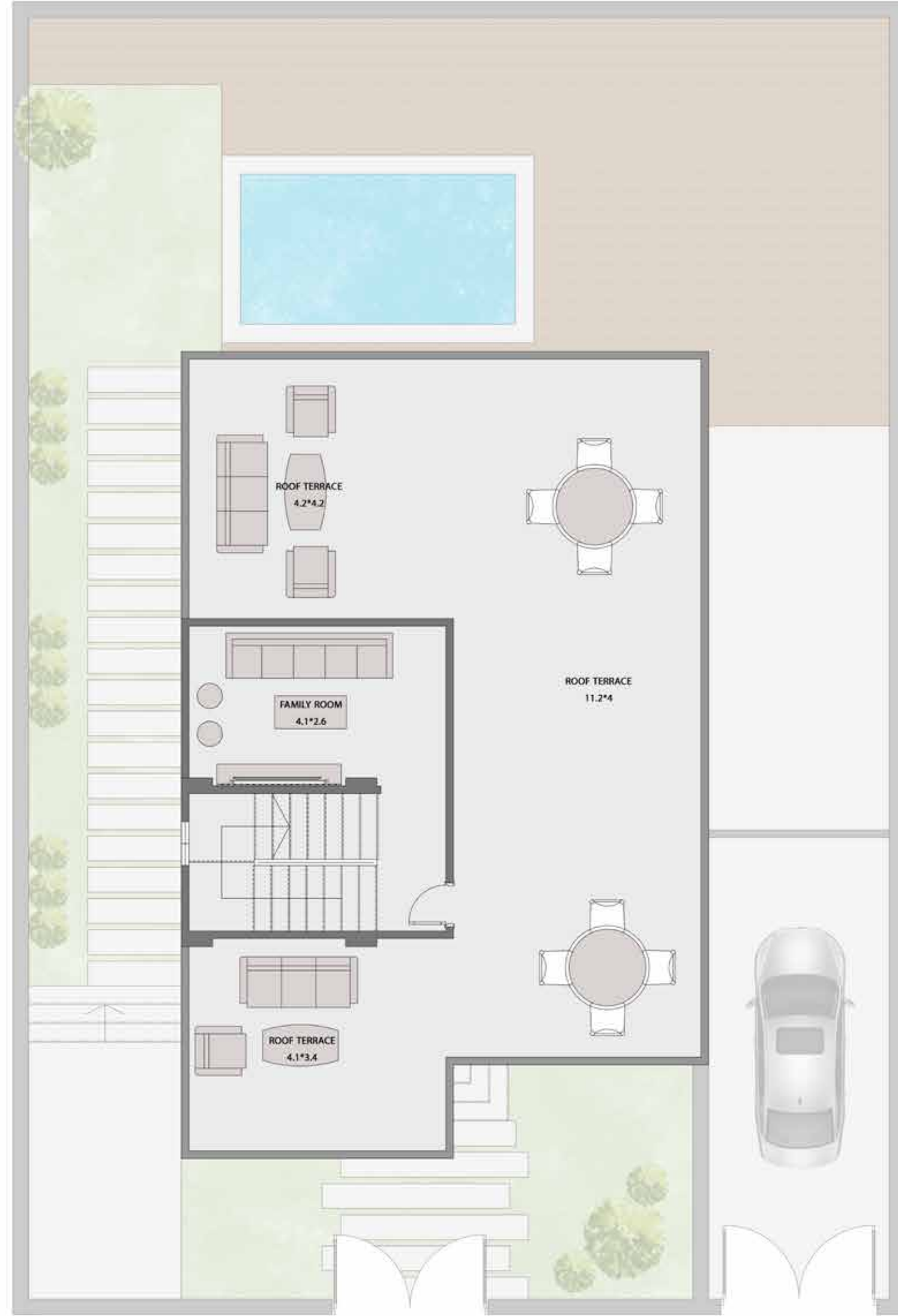
## First Floor



297m	مساحة الارض
89m	مساحة بصة الدور
302.5m	المساحة الكلية للفيللا

# نموذج A

## Roof



297m	مساحة الارض
89m	مساحة بصة الدور
302.5m	المساحة الكلية للفيللا

# B نموذج

## Basement



300m	مساحة الارض
90m	مساحة بصمة الدور
308m	المساحة الكلية للفيللا

# B نموذج

## Ground



300m	مساحة الارض
90m	مساحة بصمة الدور
308m	المساحة الكلية للفيلا

# B نموذج

## First Floor



300m	مساحة الارض
90m	مساحة بصمة الدور
308m	المساحة الكلية للفيللا

# نموذج B

## Roof



300m	مساحة الارض
90m	مساحة بصة الدور
308m	المساحة الكلية للفيللا

# نموذج C

## Basement



320m	مساحة الارض
96m	مساحة بصة الدور
326.5m	المساحة الكلية للفيللا

# نموذج C

## Ground



320m	مساحة الارض
96m	مساحة بصمة الدور
326.5m	المساحة الكلية للفيللا

# نموذج C

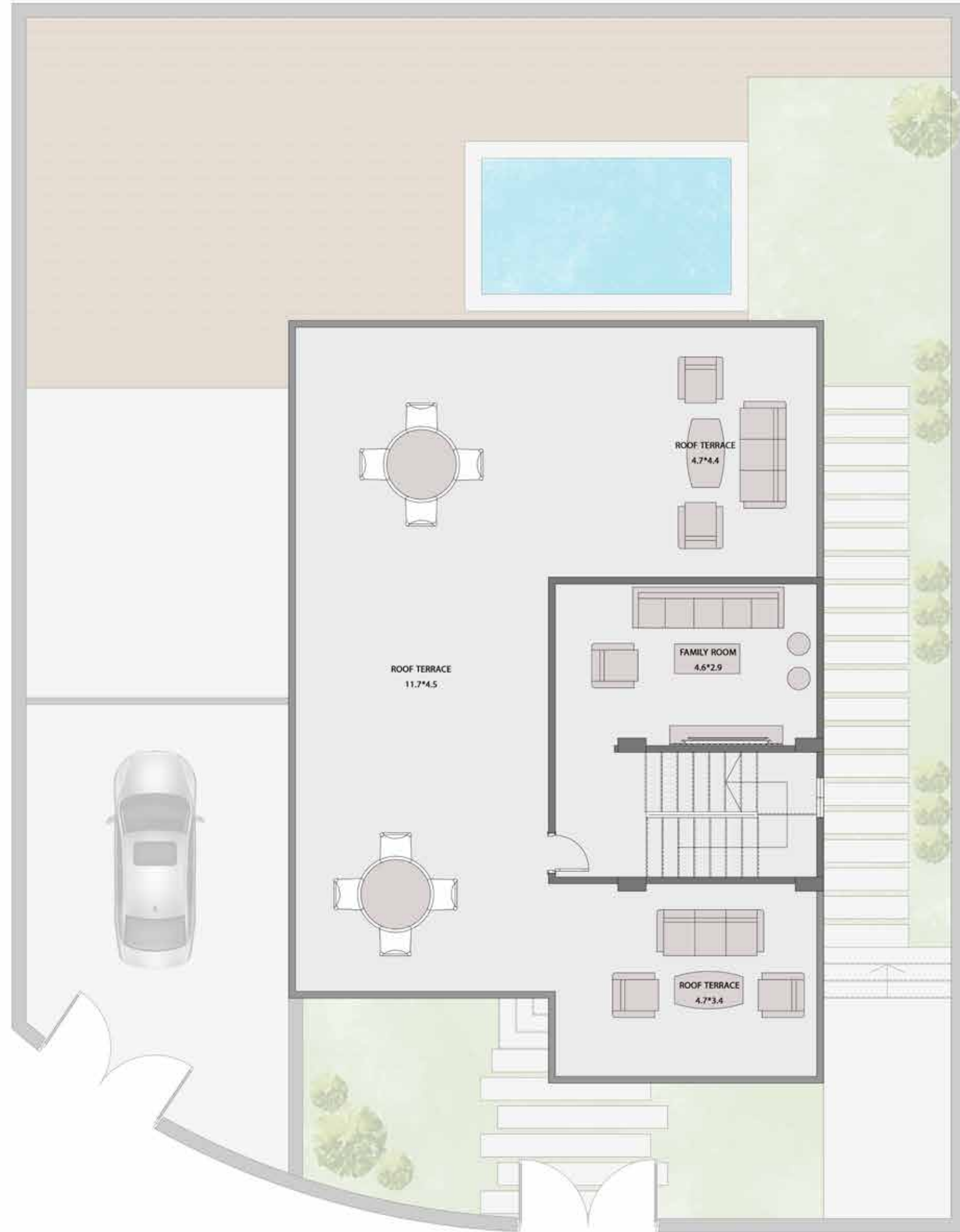
## First Floor



320m	مساحة الارض
96m	مساحة بصمة الدور
326.5m	المساحة الكلية للفيللا

# نموذج C

## Roof



320m	مساحة الارض
96m	مساحة بصة الدور
326.5m	المساحة الكلية للفيللا

# D نموذج

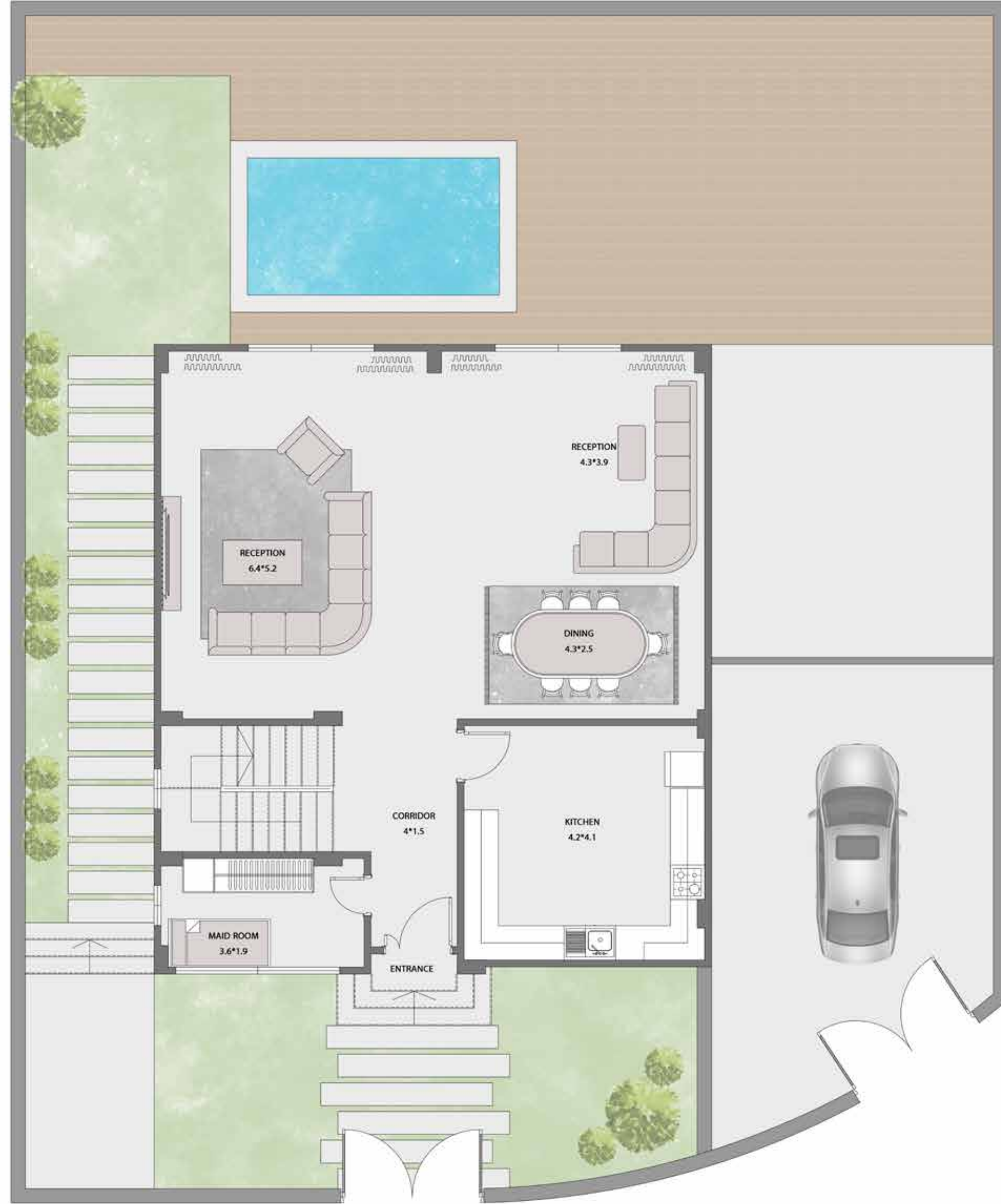
## Basement



355m	مساحة الارض
106.5m	مساحة بصة الدور
362m	المساحة الكلية للفيللا

# D نموذج

## Ground



355m	مساحة الارض
106.5m	مساحة بصمة الدور
362m	المساحة الكلية للفيلا

# D نموذج

## First Floor

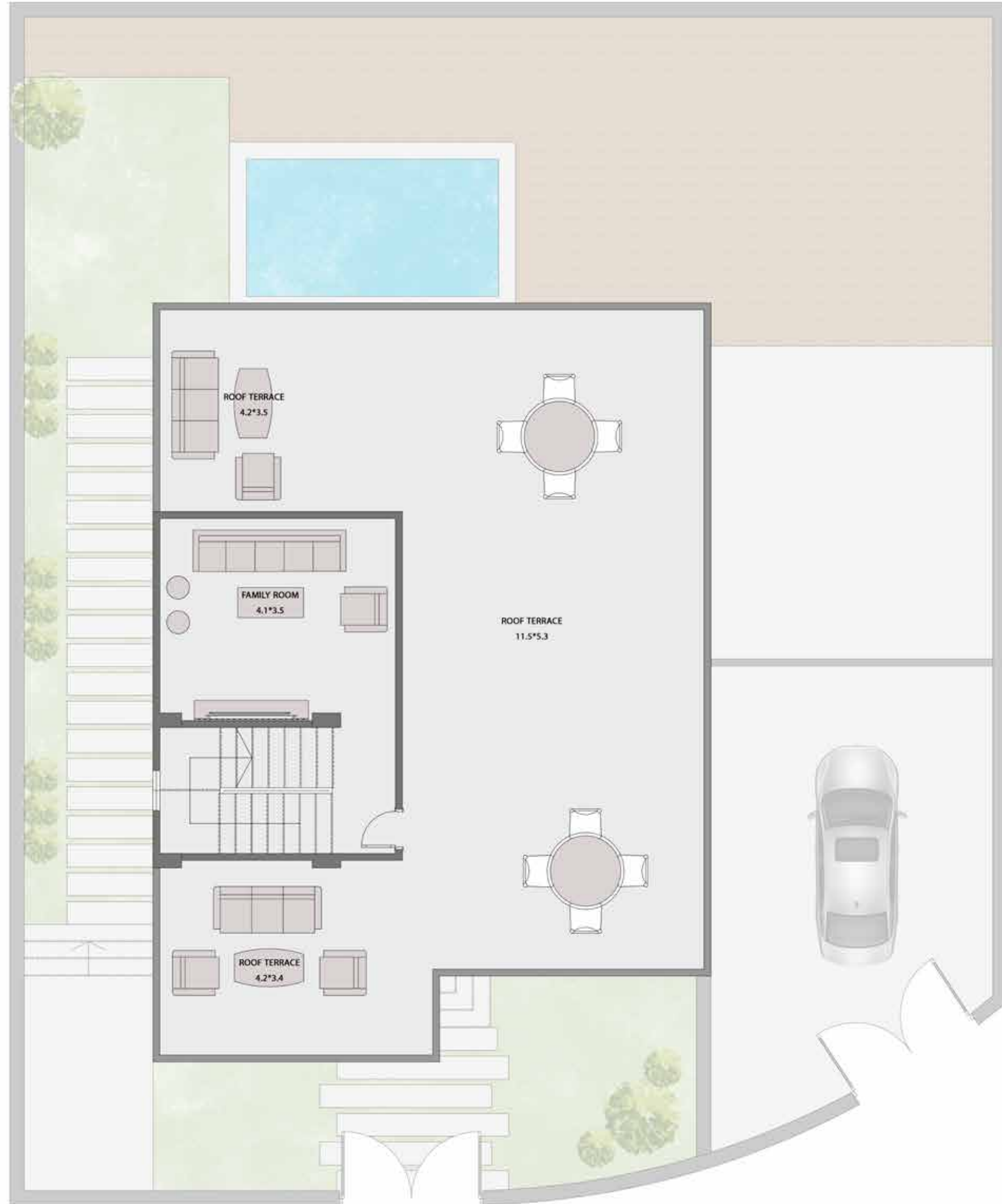


355m	مساحة الارض
106.5m	مساحة بصة الدور
362m	المساحة الكلية للفيللا

# D نموذج

## Roof

355m	مساحة الارض
106.5m	مساحة بصة الدور
362m	المساحة الكلية للفيلات



# VIDA STONE

DEVELOPMENTS

Designed By  
Arch. Saja Kamal Ali

 polygon 6, floor 3, beverlly hills Elshiekh Zayed  
 01011900999